

# Matematica Senza Frontiere

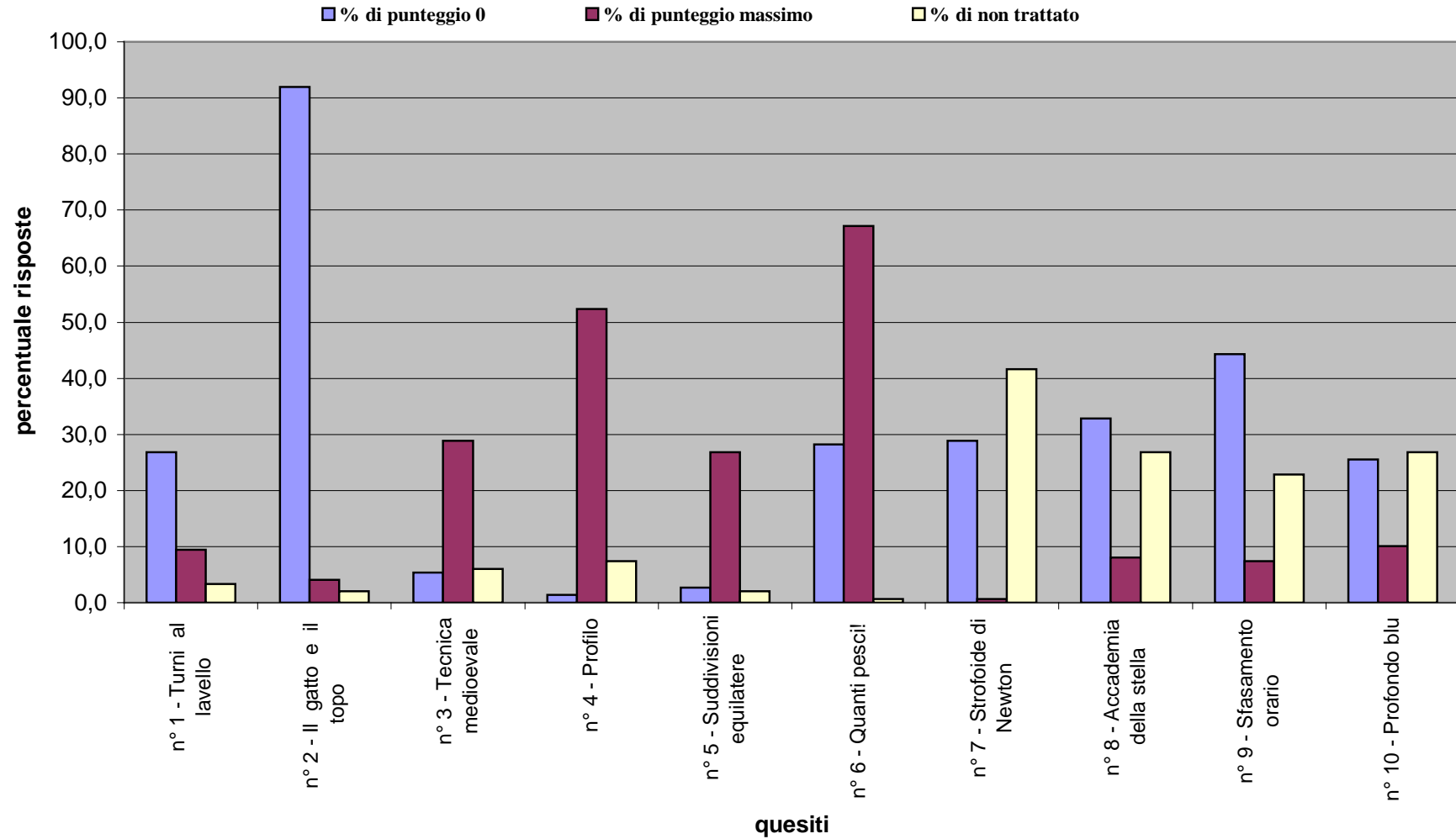
**NORD-EST – Tabelle 2006/07**

TIPOLOGIA D'ISTITUTO	CLASSI SECONDE		CLASSI TERZE	
	punteggio massimo	punteggio medio	punteggio massimo	punteggio medio
<b>LS</b>	54 / 65	28,62	73 / 87	43,73
<b>LC-LL-LSPP</b>	31 / 65	17,06	52 / 87	20,75
<b>ITI</b>	35 / 65	21,23	37 / 87	32,82
<b>ITCGT</b>	27 / 65	14,96	41 / 87	20,56
<b>I.P.</b>	13 / 65	7,25	8 / 87	7,50

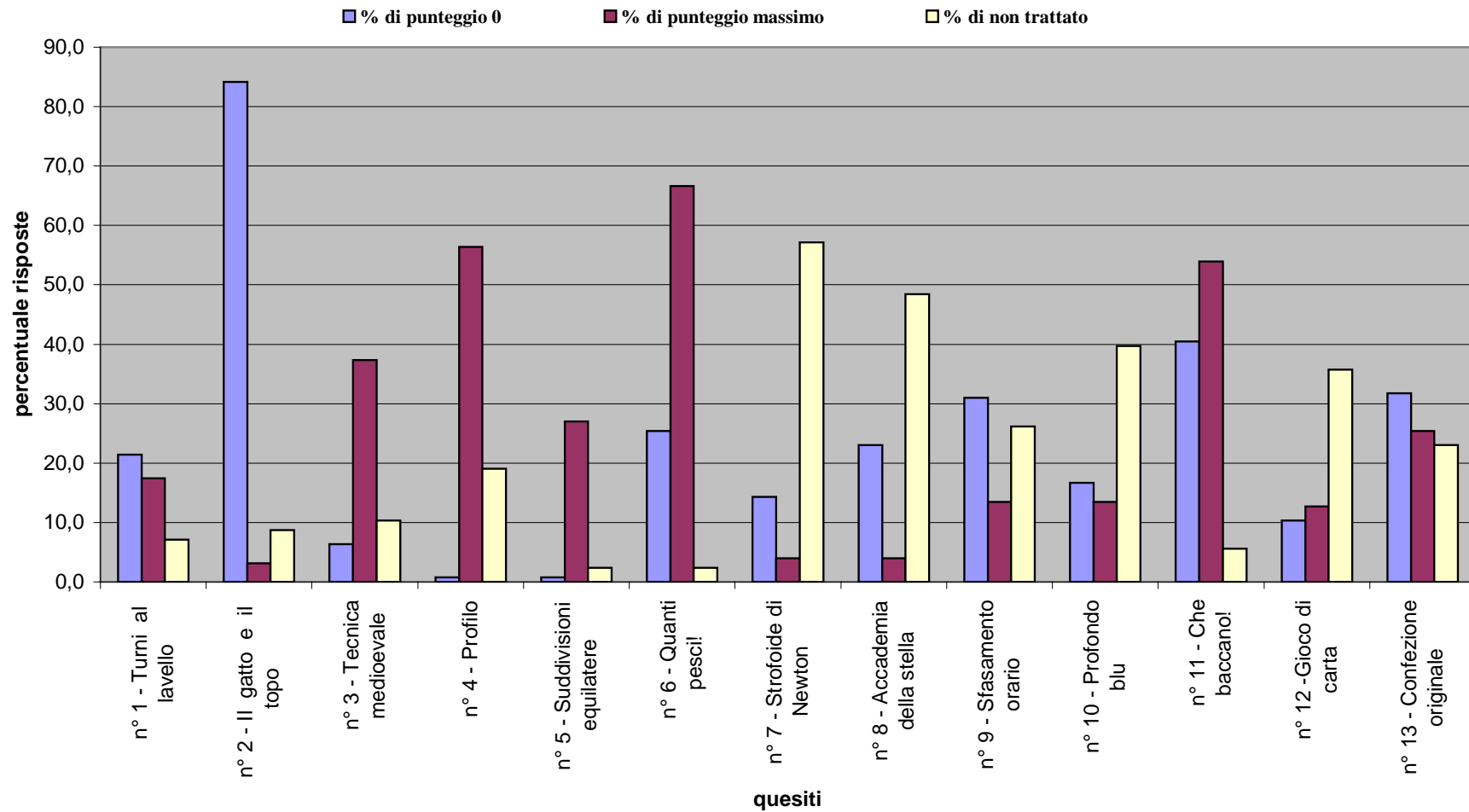
Esercizi competizione 6 febbraio 2007	Classi seconde			Classi terze			Totalità classi		
	% di punteggio 0	% di punteggio massimo	% di non trattato	% di punteggio 0	% di punteggio massimo	% di non trattato	% di punteggio 0	% di punteggio massimo	% di non trattato
<b>n° 1</b> - Turni al lavello	26,8	9,40	3,4	21,4	17,5	7,1	24,4	13,09	5,1
<b>n° 2</b> - Il gatto e il topo	91,9	4,0	2,0	84,1	3,2	8,7	88,4	3,6	5,1
<b>n° 3</b> - Tecnica medioevale	5,4	28,9	6,0	6,3	37,30	10,3	5,8	32,73	8,0
<b>n° 4</b> - Profilo	1,3	52,3	7,4	0,8	56,3	19,0	1,1	54,2	12,7
<b>n° 5</b> - Suddivisioni equilatera	2,7	26,8	2,0	0,8	27,0	2,4	1,8	26,9	2,2
<b>n° 6</b> - Quanti pesci!	28,2	67,1	0,7	25,4	66,7	2,4	26,9	66,9	1,5
<b>n° 7</b> - Strofoide di Newton	28,9	0,7	41,6	14,3	4,0	57,1	22,2	2,2	48,7
<b>n° 8</b> - Accademia della stella	32,9	8,1	26,8	23,0	4,0	48,4	28,4	6,2	36,7
<b>n° 9</b> - Sfasamento orario	44,3	7,4	22,8	31,0	13,5	26,2	38,2	10,2	24,4
<b>n° 10</b> - Profondo blu	25,5	10,1	26,8	16,7	13,5	39,7	21,5	11,6	32,7
<b>n° 11</b> - Che baccano!				40,5	53,97	5,6			
<b>n° 12</b> -Gioco di carta				10,3	12,7	35,7			
<b>n° 13</b> - Confezione originale				31,7	25,4	23,0			

***Nord-Est***

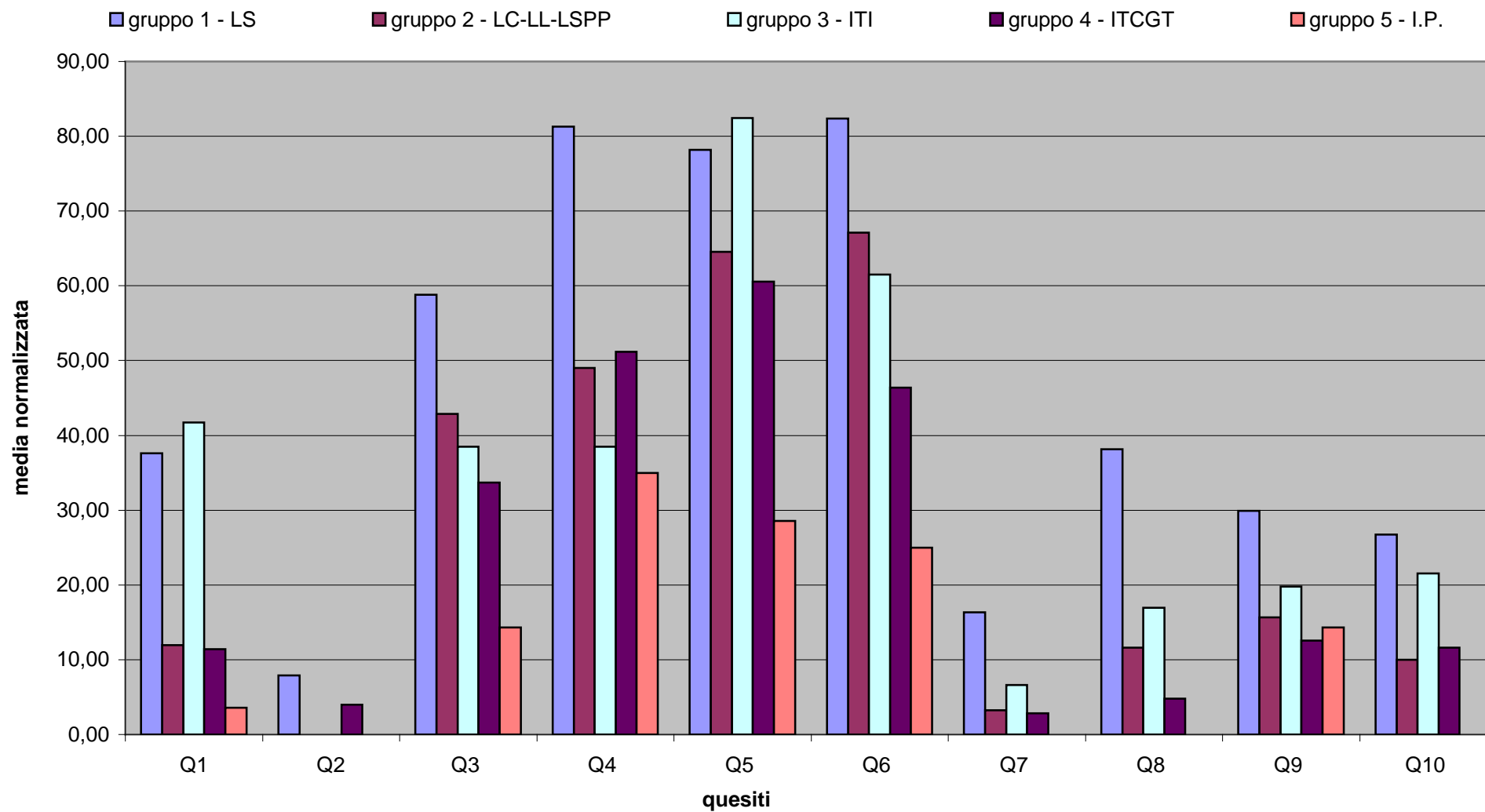
**MsF 2006/07 - Andamento percentuale per quesito - classi seconde**



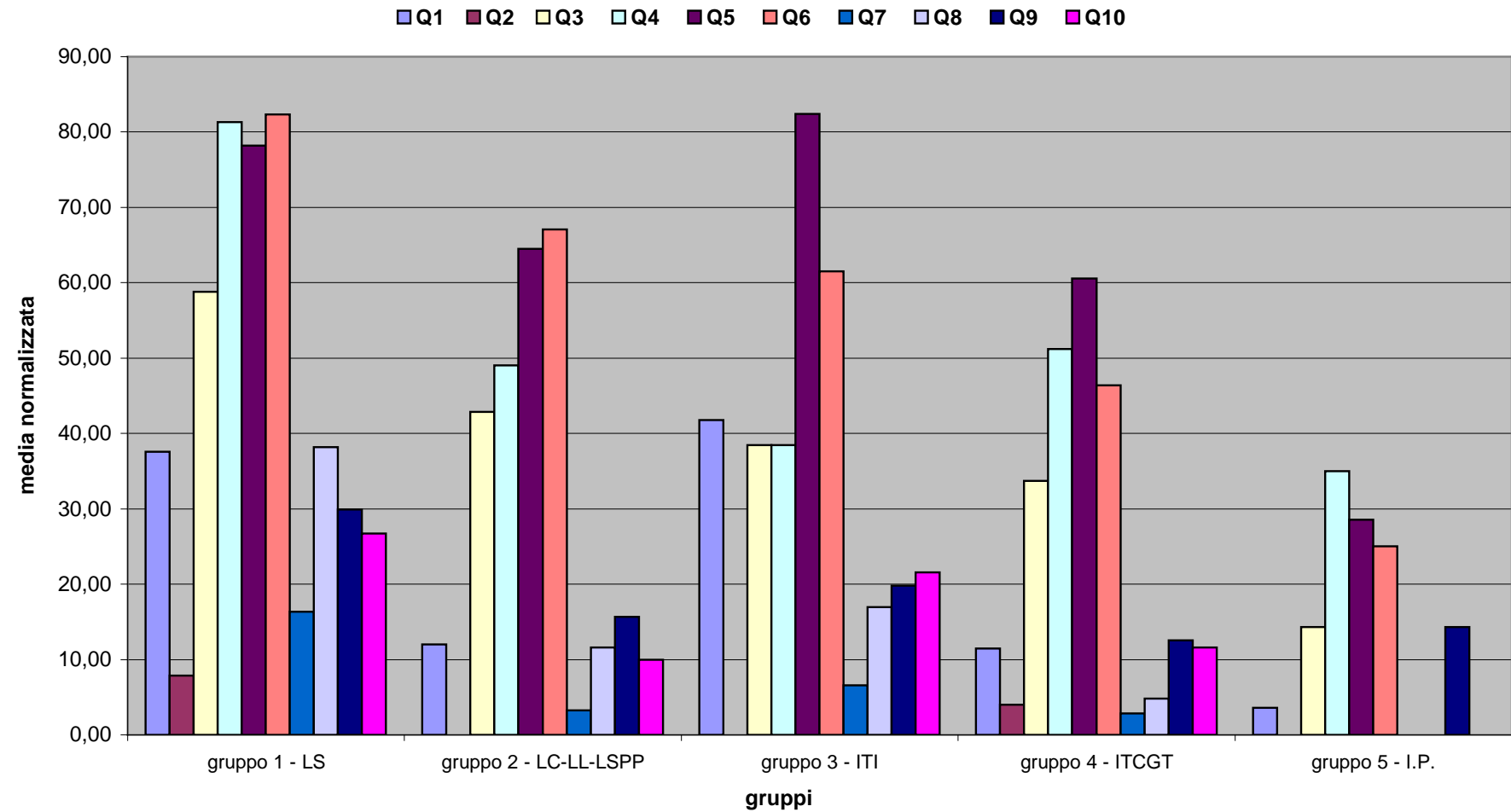
**Nord-Est**  
**MsF 2006/07 - Andamento percentuale per quesito - classi terze**



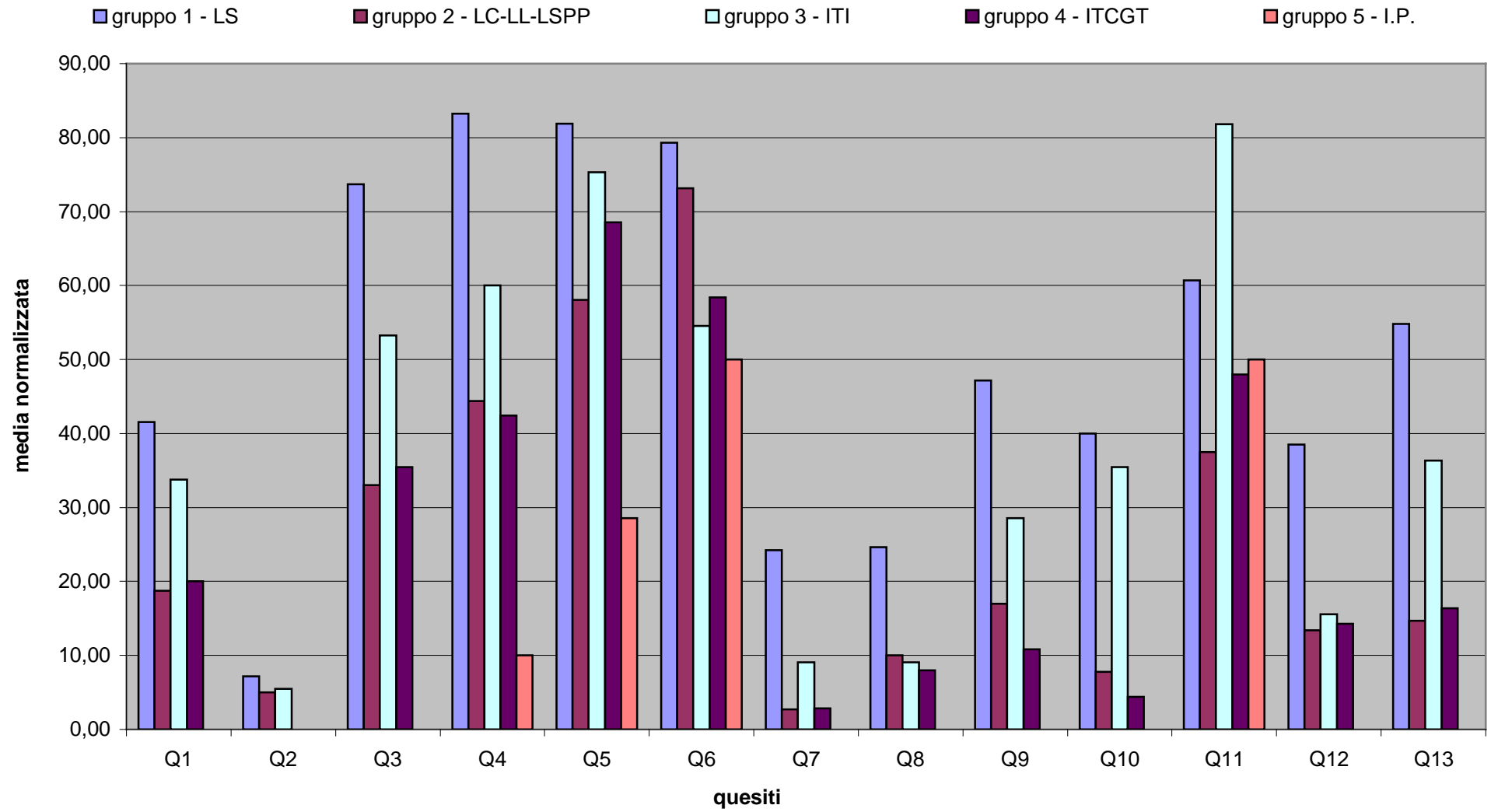
***Nord-Est***  
***MsF 2006/07 - Grafico classi seconde per quesito***



***Nord-Est***  
***MsF 2006/07 - Grafico classi seconde per gruppo***



***Nord-Est***  
***MsF 2006/07 - Grafico classi terze per quesito***



**Nord-Est**

**MsF 2006/07 - Grafico classi terze per gruppo**

