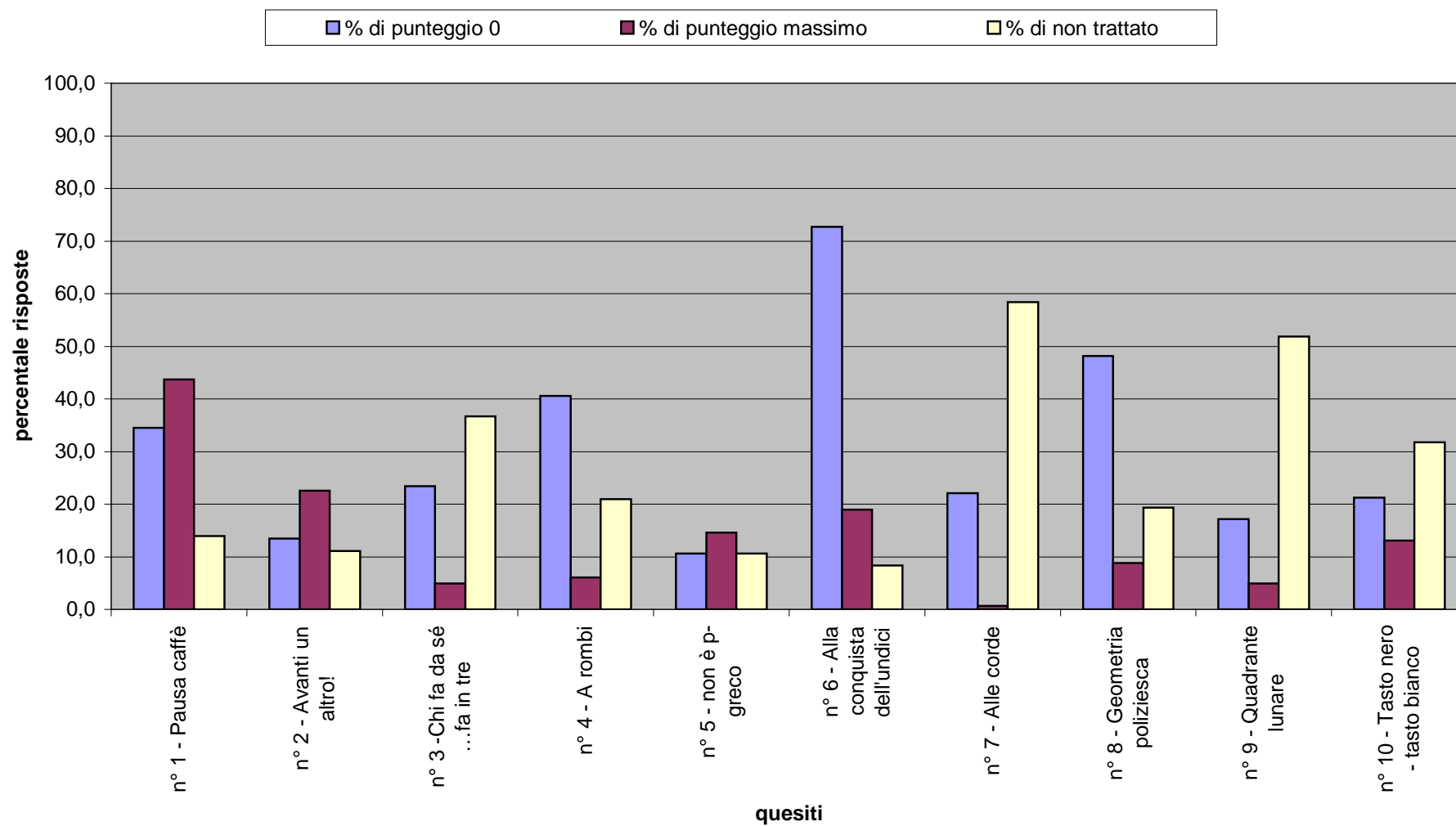


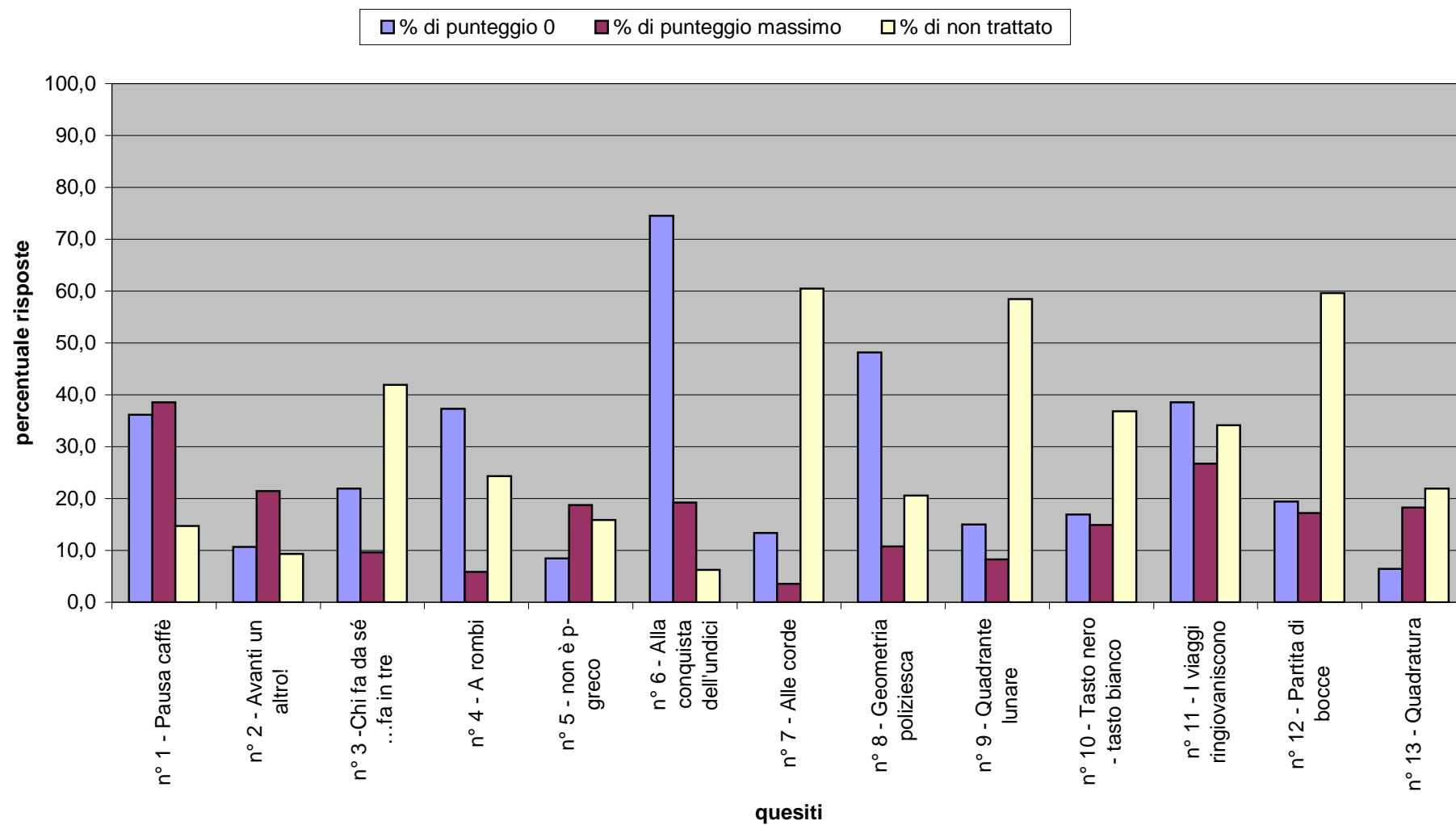
TIPOLOGIA D'ISTITUTO	CLASSI SECONDE		CLASSI TERZE	
	punteggio massimo	punteggio medio	punteggio massimo	punteggio medio
LS-LST	60 / 65	24,13	85 / 87	33,93
ITIS	33 / 65	13,49	57 / 87	21,08
LC – LL - ex IM	46 / 65	13,42	49 / 87	18,37
IST.PROF.	22 / 65	6,31	50 / 87	12,29
ITC	36 / 65	11,63	56 / 87	17,11
ITG	29 / 65	11,56	53 / 87	22,8

Esercizi competizione 13 marzo 2003	Classi seconde			Classi terze			Totalità classi		
	% di punteggio 0	% di punteggio massimo	% di non trattato	% di punteggio 0	% di punteggio massimo	% di non trattato	% di punteggio 0	% di punteggio massimo	% di non trattato
n° 1 - Pausa caffè	34,5	43,7	13,9	36,1	38,5	14,7	35,3	41,1	14,3
n° 2 - Avanti un altro!	13,4	22,6	11,1	10,6	21,5	9,3	12,1	22,0	10,2
n° 3 - Chi fa da sé ...fa in tre	23,4	4,9	36,7	22,0	9,6	41,9	22,7	7,2	39,2
n° 4 - A rombi	40,6	6,1	20,9	37,3	5,9	24,3	39,0	6,0	22,6
n° 5 - non è p-greco	10,6	14,6	10,6	8,4	18,8	15,9	9,6	16,6	13,2
n° 6 - Alla conquista dell'undici	72,7	19,0	8,3	74,5	19,3	6,3	73,6	19,1	7,3
n° 7 - Alle corde	22,1	0,7	58,4	13,3	3,5	60,5	17,8	2,1	59,4
n° 8 - Geometria poliziesca	48,1	8,8	19,3	48,1	10,8	20,6	48,1	9,8	20,0
n° 9 - Quadrante lunare	17,2	4,9	51,9	15,0	8,3	58,4	16,1	6,6	55,1
n° 10 - Tasto nero - tasto bianco	21,3	13,1	31,8	16,9	14,9	36,8	19,1	14,0	34,2
n° 11 - I viaggi ringiovaniscono				38,5	26,7	34,1			
n° 12 - Partita di bocce				19,4	17,2	59,6			
n° 13 - Quadratura				6,4	18,2	22,0			

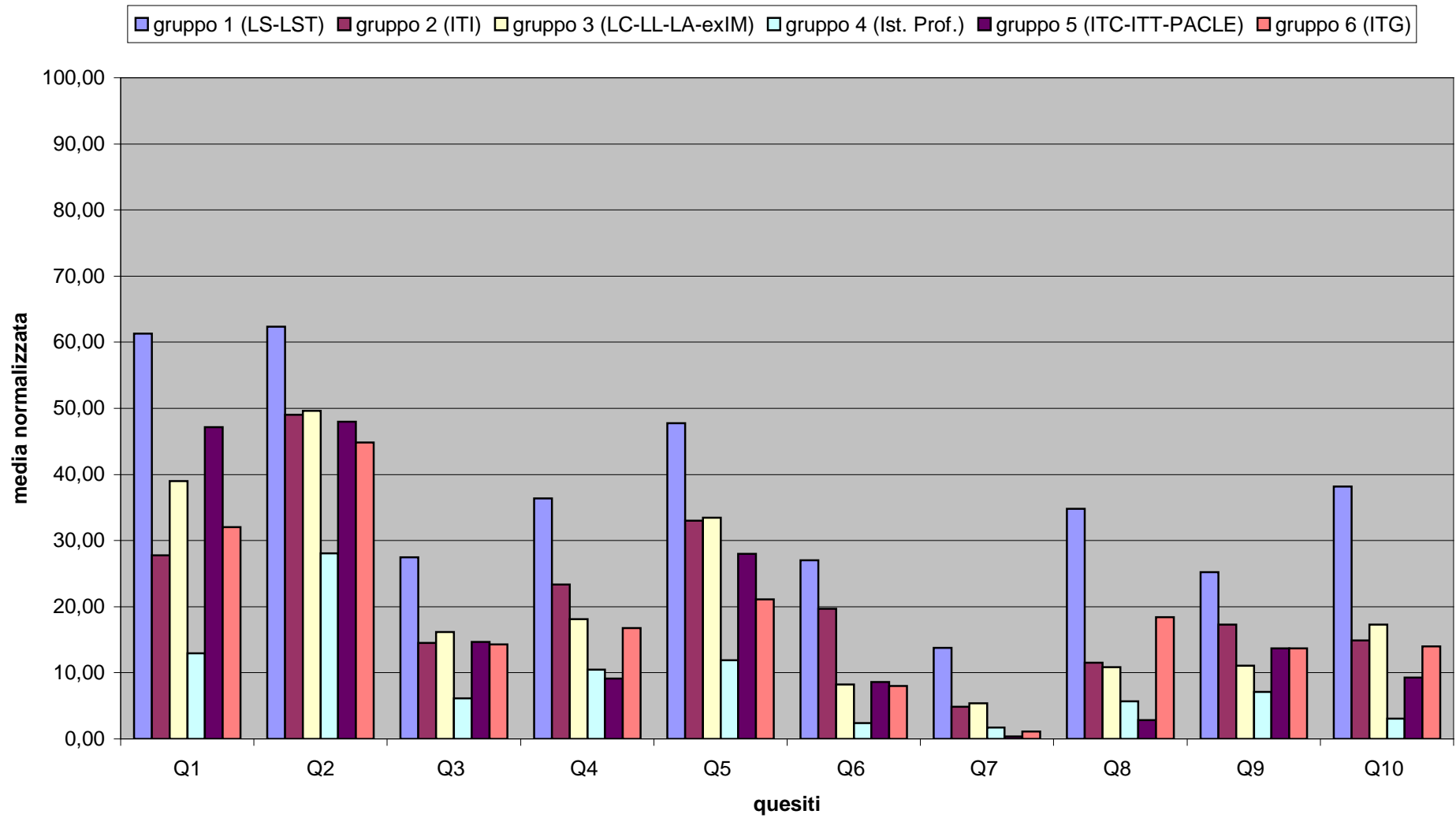
MsF 2003 - Andamento percentuale per quesito - classi seconde



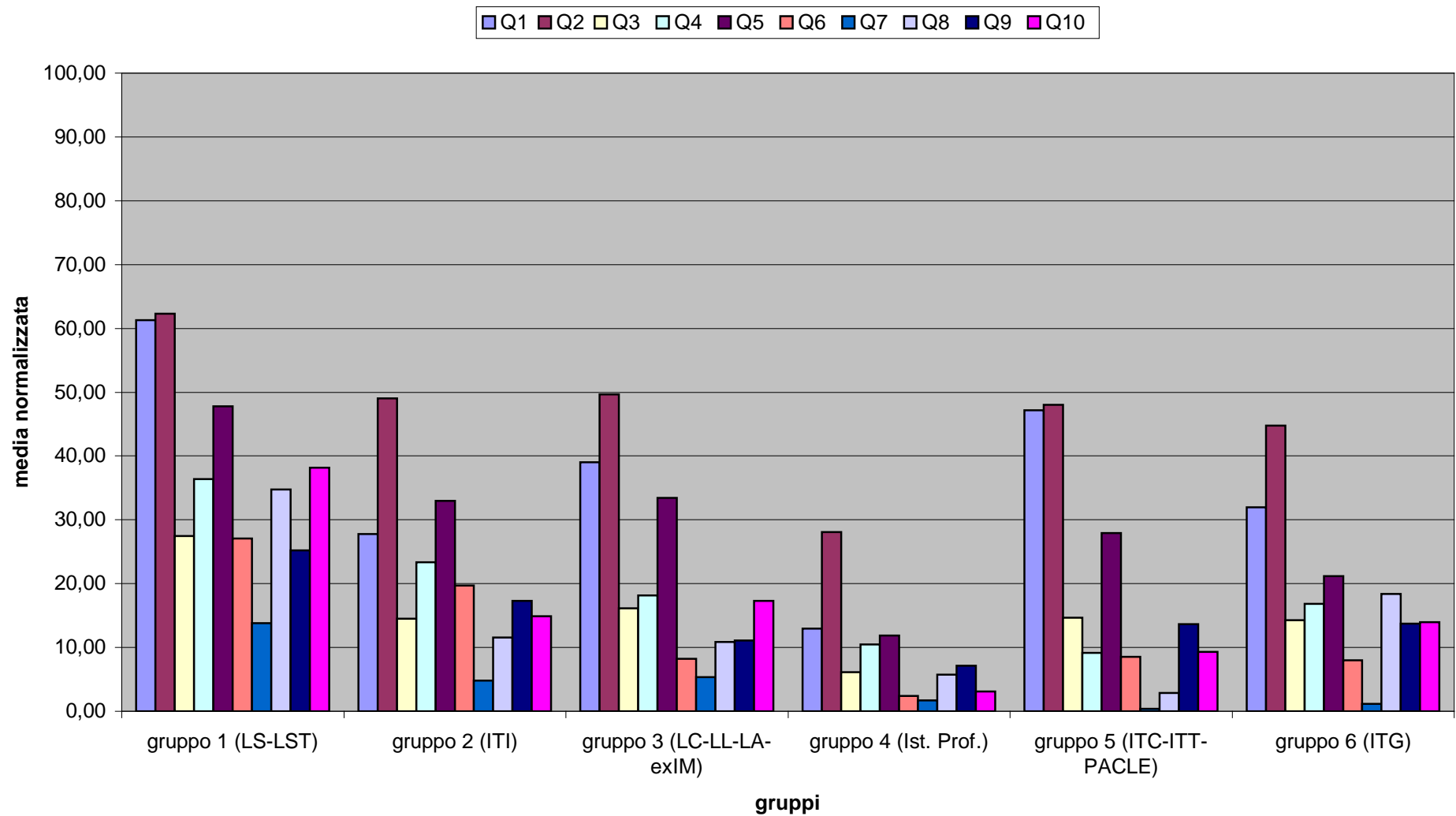
MsF 2003 - Andamento percentuale per quesito - classi terze



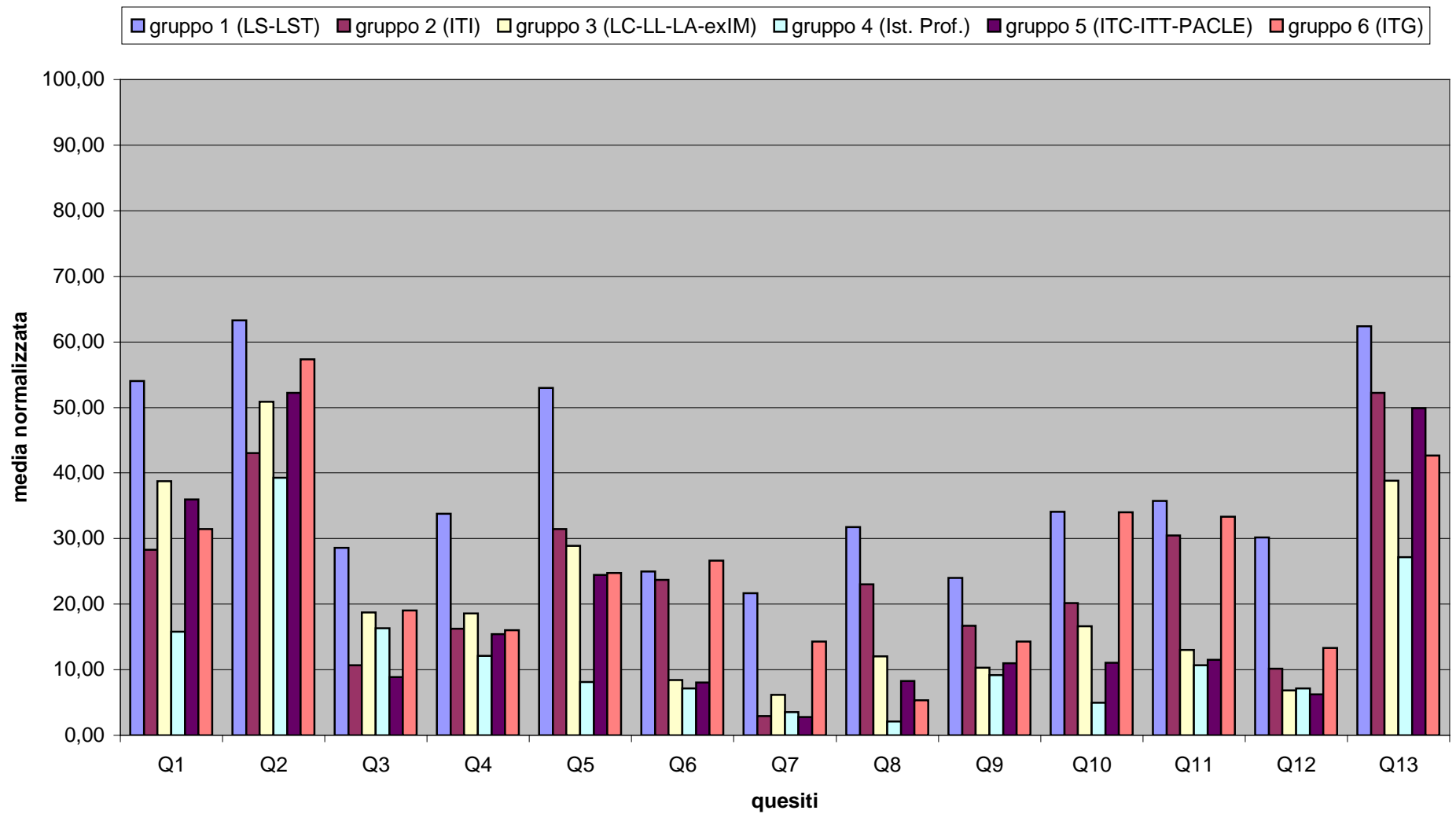
MsF 2003 - Grafico classi seconde per quesito



MsF 2003 - Grafico classi seconde per gruppo



MsF 2003 - Grafico classi terze per quesito



MsF 2003 - Grafico classi terze per gruppo

